

# Collettore per bombole

## *Manifold for cylinders*

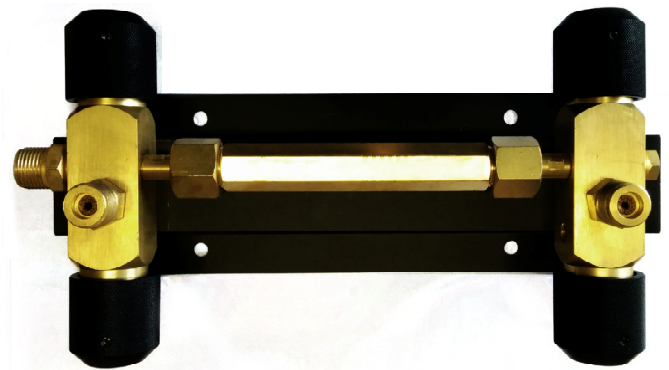
Sistema di distribuzione gas modulare per il settore laser, industriale, chimico e alimentare.

Grazie all'esclusivo ed innovativo sistema di regolazione, basato su di un attento calcolo delle forze in atto, la valvola d'intercettazione mantiene anche nelle più severe condizioni di lavoro un'ottima fluidità nell'azione di apertura, nonché una notevole sensibilità nell'intercettazione del flusso di gas.

L'attenta progettazione porta ad una riduzione dell'usura delle parti in movimento, garantendo una lunga durata ed una ridottissima azione di manutenzione ordinaria.

Grazie all'utilizzo di parti sottoposte a specifici trattamenti (MetalENP), o dotate di apposite certificazione (FDA - Food and Drug Administration), l'intero sistema è certificato per l'uso in campo alimentare, per l'utilizzo di gas puri o alimentari.

In grado di sostenere una pressione massima di 200 bar, completo di sistema antitravasamento, nucleo di filtrazione in ingresso e valvola di spurgo atta a garantire la sicurezza delle operazioni di sostituzione bombole in completa sicurezza.



*Modular gas distribution system for laser, industrial, chemical and food industries.*

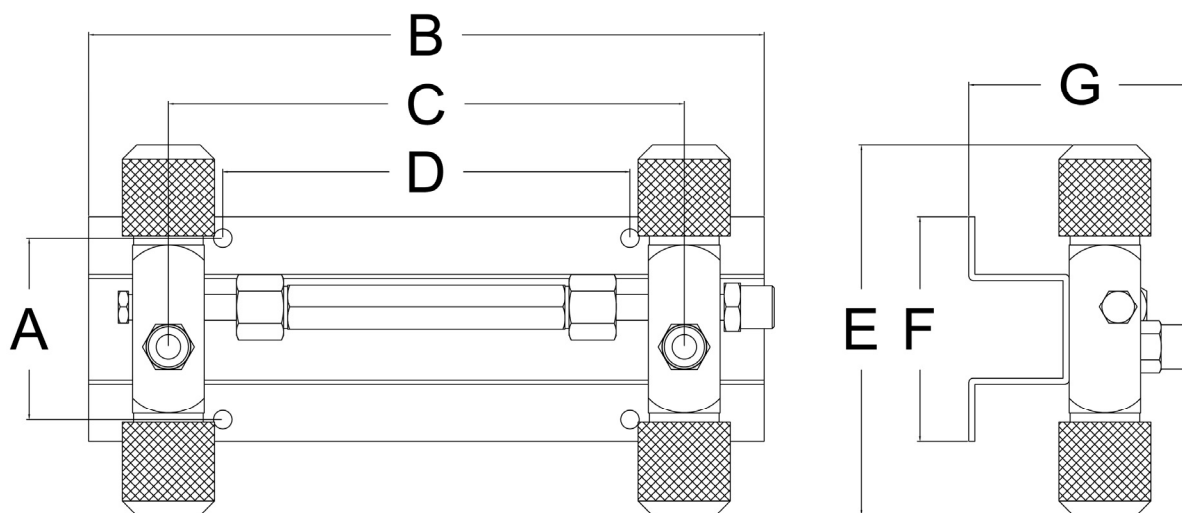
*Thanks to an exclusive and innovative adjusting system based on an accurate calculation of the involved forces, the on-off valve keeps an optimum opening action and a high sensitivity in fluid blocking, even in case of hard operating conditions.*

*The design of this system allows to reduce worn out on the moving components and assures long life and only few maintenance actions.*

*Thanks to the use of parts subject to specific treatments (MetalENP), or provided with special certifications (FDA - Food and Drug Administration), the whole system is certified for the food industry and for pure or food-industry gases.*

*The manifold can operate at a 200bar maximum pressure and it is provided with an anti-transfer system, an inlet filtering core and a vent valve assuring safety during cylinder changeover operations.*





Caratteristiche tecniche - Technical features							
Modello - Model				300200			
Dimensioni - Dimensions	A	B	C	D	E	F	G
	89 mm	330 mm	252 mm	199 mm	185 mm	110 mm	110 mm
Peso - Weight				3 kg			
Materiali telaio - Case materials				Acciaio inox AISI 304 - Stainless steel AISI304			
Pressioni in ingresso - Inlet pressure				200 bar			
Pressioni in uscita - Outlet pressure				200 bar			
Attacchi in ingresso - Inlet connection				21.7 Maschio - 21.7 Male			
Attacchi in uscita - Outlet connection				21.7 Maschio - 21.7 Male			
Materiali a contatto - Contact materials				Ottone - Brass			
				EPDM			

Composizione del codice - Composition of code					
		Numero di posizioni Number of positions		Tipologia di gas Kind of gases	
Codice - Code	30020	1	1 posizione No. 1 Position	I	Inerti Inert
		2	2 posizioni No. 2 Position	O	Comburenti Oxydising
		3	3 posizioni No. 3 Position	H	Combustibili Fuel
		4	4 posizioni No. 4 Position	P	Puri/Alimentari Pure/Food
				X	Corrosivi Corrosive
Esempio - Example	Gas combustibili a 3 posizioni No. 3 position for fuel gases			300203 H	